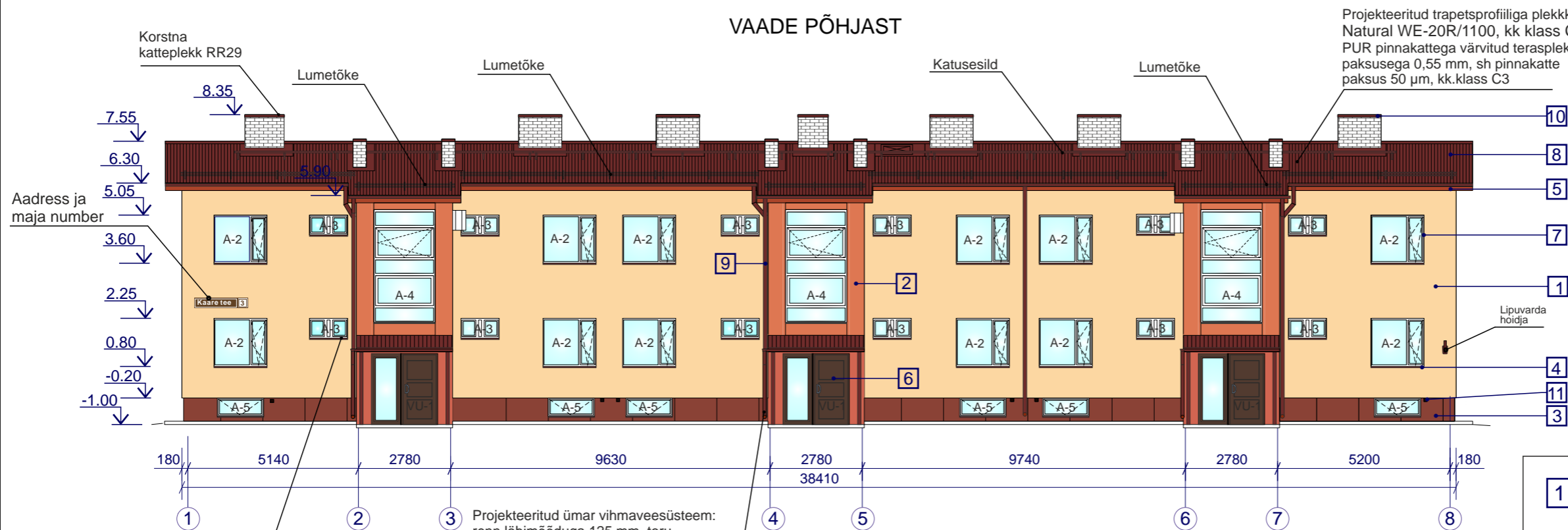


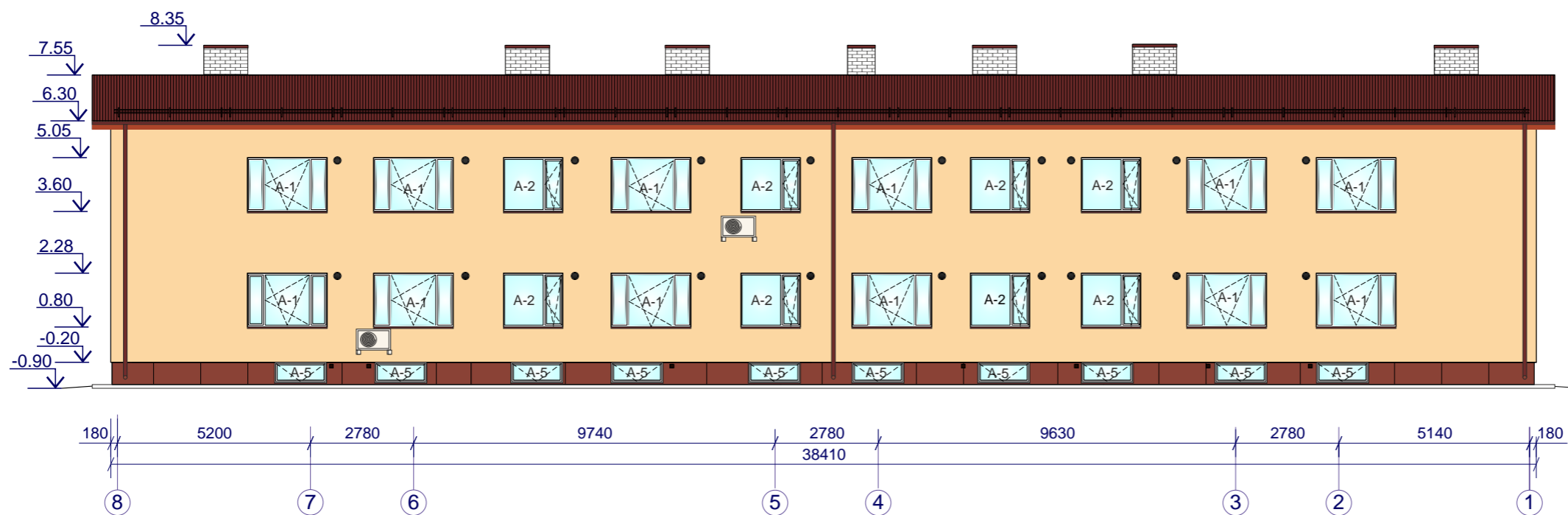
## VAADE PÕHJAST



Projektneeritud aknaveeplekid:  
PUR pinnakattega terasplekk  
paksusega 0,65 mm, sh pinnakatte  
nimipaksus 50 µm, keskkonnaklass C3

Projektneeritud ümar vihmaveesüsteem:  
renn läbimõõduga 125 mm, toru  
läbimõõduga 100 mm, PUR pinnakattega  
värvitud terasplekk paksusega 0,65 mm,  
sh pinnakatte paksus 50 µm, kk.klass C3

## VAADE LÕUNAST



- 1  Toon 1: Caparol 3D Marill 115 Hbz 66; C0 M19 Y42 K0; välisseinte põhitoon; õhekrohv
- 2  Toon 2: Caparol 3D Lachs 105 Hbz 26; C7 M63 Y70 K3; välisseina lisatoon; õhekrohv
- 3  Toon 3: Caparol 3D Magma 65 Hbz 10; C14 M76 Y71 K47; sokkel; värvitud tsementkiudplaat.
- 4  Toon 4: punane RR29; aknaveeplekid.
- 5  Toon 5: HK-LASUR mahagoni RC 565; räästakast; puitlaudis 21x120 mm;
- 6  Toon 6: RR32 tumepruun; metallist välisukseid.
- 7  Toon 7: valge; aknad, plastik.
- 8  Toon 8: punane RR29; katusekate; profiilplekk.
- 9  Toon 9: punane RR29; vihmaveesüsteem.
- 10  Toon 10: punane RR29; korstnate katteplekid.
- 11  Toon 11: RAL 8004; ventilatsioonikatterestid sokli ja trepikojas.

### MÄRKUSED:

- suhteliseks kõrguseks ±0.00 on võetud esimese korruse põrand;
- kõik mõõdud kontrollida ja täpsustada objektil;
- katusekattematerjaliks on projekteeritud trapetsprofiilplekk, nt Natural WE-20R;
- katus varustada nõuetekohaste lisaplekkidega;
- katusele paigaldada käigusillad korstnate teenindamiseks;
- katusele pääsemiseks paigaldada üks katuseluuk;
- välisseinte soojustamine teostada 150 mm paksuste EPS 60F Silver või analoogsete soojustusplaatidega;
- välisseinte viimistluseks toonitud mineraalkrohv;
- trepikotta sissepääsude seinte soojustamine teostada 150 mm EPS 100F Silver või analoogsete soojustusplaatidega ja sokkel soojustada 100 mm EPS 120 Perimeeter või analoogsete soojustusplaatidega;
- sokli viimistluseks on projekteeritud 10 mm värvitud tsementkiudplaat;
- kõikide korterite tubade välisseintesse paigaldada soojustagastusega ruumpõhised ventilatsiooniseadmed;
- välisuksead aveldada soojustatud metallustega, mille soojustlähivus on kuni 1,1 W/m<sup>2</sup>K;
- olemasolevate puitraamistuses aknad asendada PVC raamistuses pakettakendega, soojustlähivus kuni 0,9 W/m<sup>2</sup>K;
- kõikide toodete paigaldamisel tuleb lähtuda paigaldusjuhenditest ning materjalide tootjate soovitusetest/ettekirjutustest;
- trükitehnilistel põhjustel võivad fassaadide värvid erineda tegelikkusest, toonimisel arvestada esitatud värvikoodidega.

### TINGMÄRGID:

- ventilatsiooniseadmete asukohad tulekaitse fassaadiga sama tooni
- värskõhuklappide katterestide asukohad Olemasolevate soojustuspumpade välisosad

Tergum OÜ EEP002329 Soo 8, Pärnu linn Pärnu maakond info@tergum.ee; www.tergum.ee; +372513 3428		Töö nimetus: <b>Korterelamu rekonstrueerimine</b>	Töö osa: AR
		Objekti aadress: Kaare tee 3, Kõima küla, Pärnu linn, Pärnumaa	
Tellijä: KÜ Kaare tee 3	Joonis: AR-06	<b>Külgvaated</b>	
Töö nr: EPRT400-2019			
Arhitekt: Riho Jagomägi		Kuupäev: 15.07.2019	Töö staadium: EP
Tehnik: Raigo Soopalu			Möötkava 1:150
			Leht 8    Lehti 22