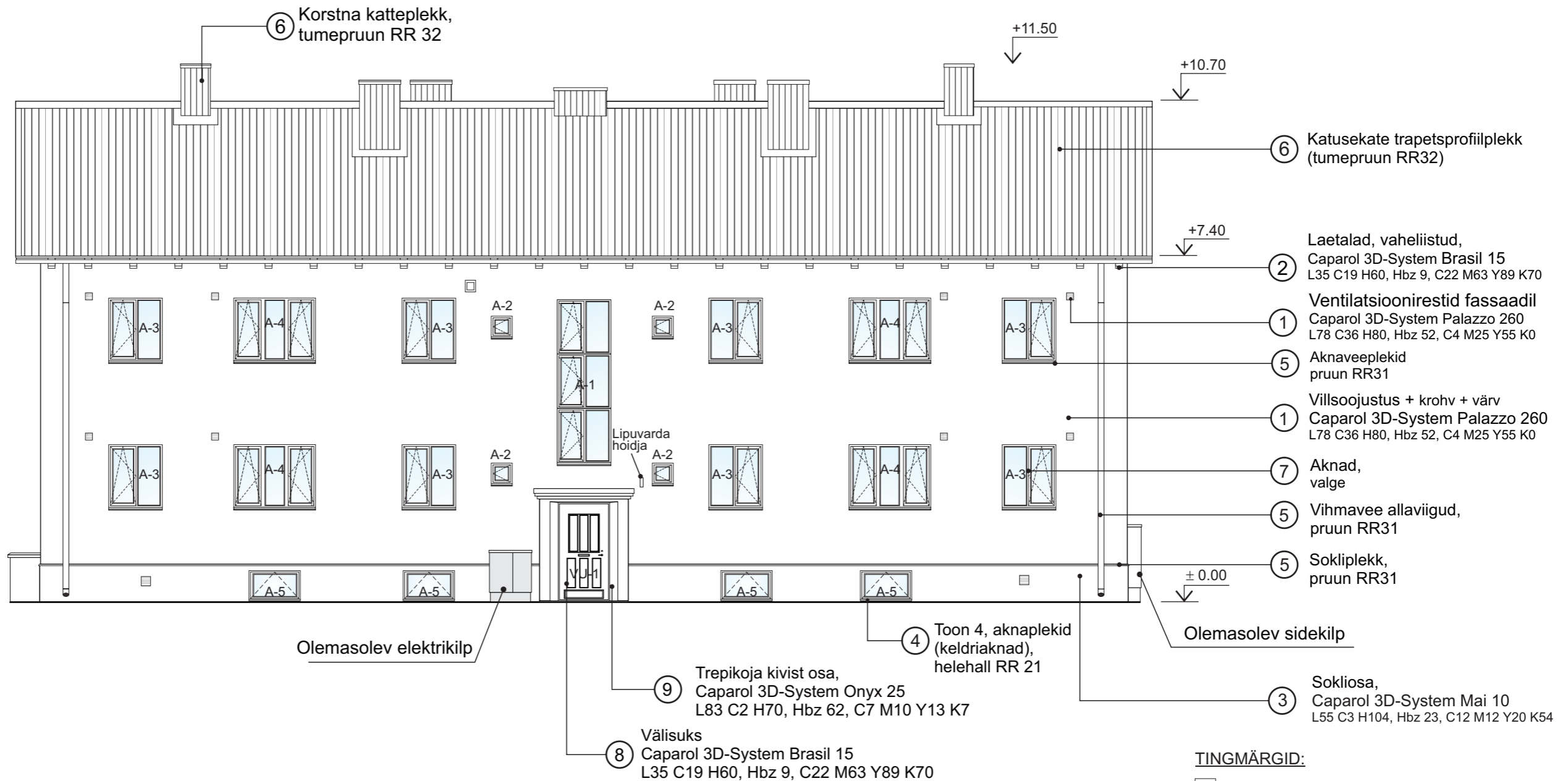




- | | | | | | | | | |
|---|---|---|---|---|--|---|---|--|
| ① |  | Toon 1, krohvitud seinad, Caparol 3D-System Palazzo 260 L78 C36 H80, Hbz 52, C4 M25 Y55 K0 | ④ |  | Toon 4, aknaplekid (keldriaknad), helehall RR 21 | ⑦ |  | Aknaraamid, valge |
| ② |  | Toon 2, laetalad, vaheliistud, otsaviilud Caparol 3D-System Brasil 15 L35 C19 H60, Hbz 9, C22 M63 Y89 K70 | ⑤ |  | Vihmaveesüsteem, sokliplekk, aknaplekid pruun RR31 | ⑧ |  | Välisuks Caparol 3D-System Brasil 15 L35 C19 H60, Hbz 9, C22 M63 Y89 K70 |
| ③ |  | Toon 3, sokkel, Caparol 3D-System Mai 10 L55 C3 H104, Hbz 23, C12 M12 Y20 K54 | ⑥ |  | Katusekate, korstna katted trapetsprofiilplekk olemasolev tumepruun RR32 | ⑨ |  | Trepikoja kivist portaali, Caparol 3D-System Onyx 25 L83 C2 H70, Hbz 62, C7 M10 Y13 K7 |




MÄRKUSED:

- korterelamu rekonstrueerimine ei käsitle katust. Katusekattena säilib olemasolev trapetsprofiilplekk (toon tumepruun RR32);
- olemasolev vihmaveesüsteem demonteeritakse enne rekonstrueerimistööd ja paigaldatakse tagasi peale tööde lõppu;
- magamis- ja elutubade välisseintesse paigaldatakse värskeõhuklapid;
- korterelamu fassaadikrohv ja krohvialused roomatid eemaldatakse, fassaadid soojustatakse 150 mm kivivillamattidega ja krohvatakse mieraalkrohviga ning värvitakse silikaatvärviga;
- korterelamu sokliossa soojustatakse 100 mm kivivillamattidega, krohvatakse mineraalkrohviga ja värvitakse silikaatvärviga;
- sokli piirkonda paigaldatakse värskeõhuklapid keldri tuulutuse parandamiseks;
- korterelamu välisseinte soojustamisel tagatakse trepikoja kivist portaali eeduvus välisseina ja sokli suhtes;
- hoone peauks asendatakse uue puituksega.

TINGMÄRGID:

-  värskeõhu läbiviigud
-  gaasiseadme turbotoru varikate

| | | | |
|--|----------------------------|---|---------------|
|  inseneribüroo KOOSTAJA: Inseneribüroo Tergum OÜ info@tergum.ee | | Hoone fassaadide ja sokli rekonstrueerimine | |
| | | Majaka 57, Lasnamäe linnaosa, Tallinn, Harjumaa | |
| | | Vaade loodest | |
| Arhitekt: R.Jagomägi | Juhataja: Raivo Udusalu | Tellija: KÜ Majaka 57 | M 1:100 |
| | Tehnik: Raigo Soopalu | Projekti staadium: PP | Joonis: AR-01 |
| | | Töö nr EPR-T-319/2015 | 07.04 2015 |