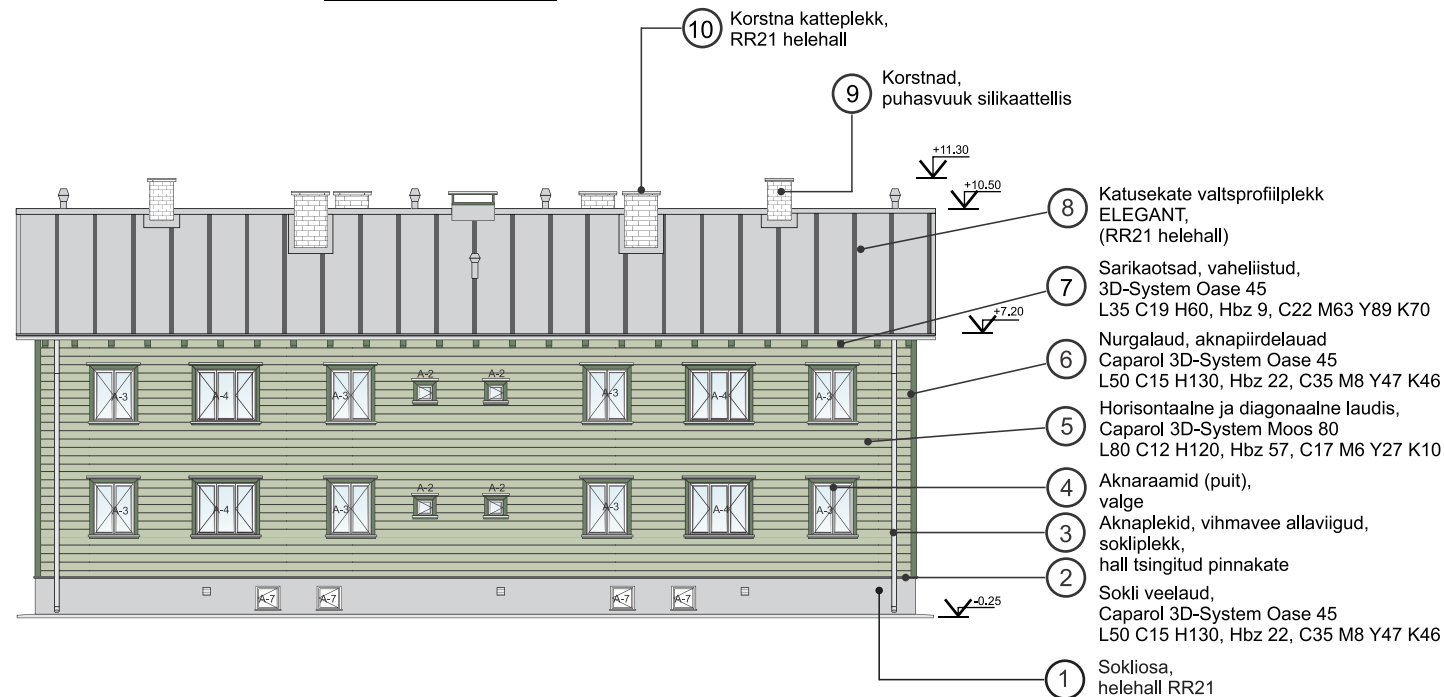
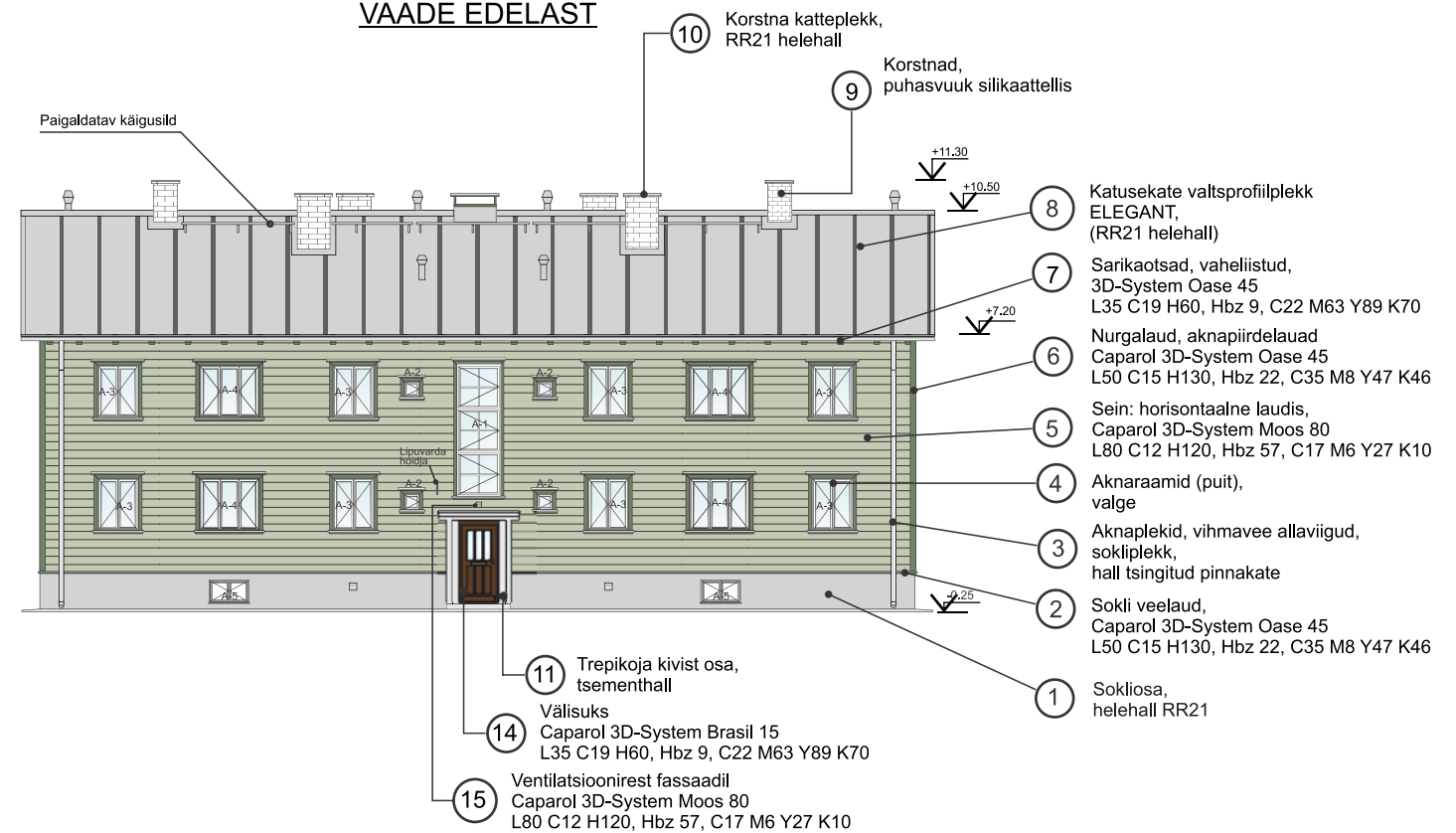


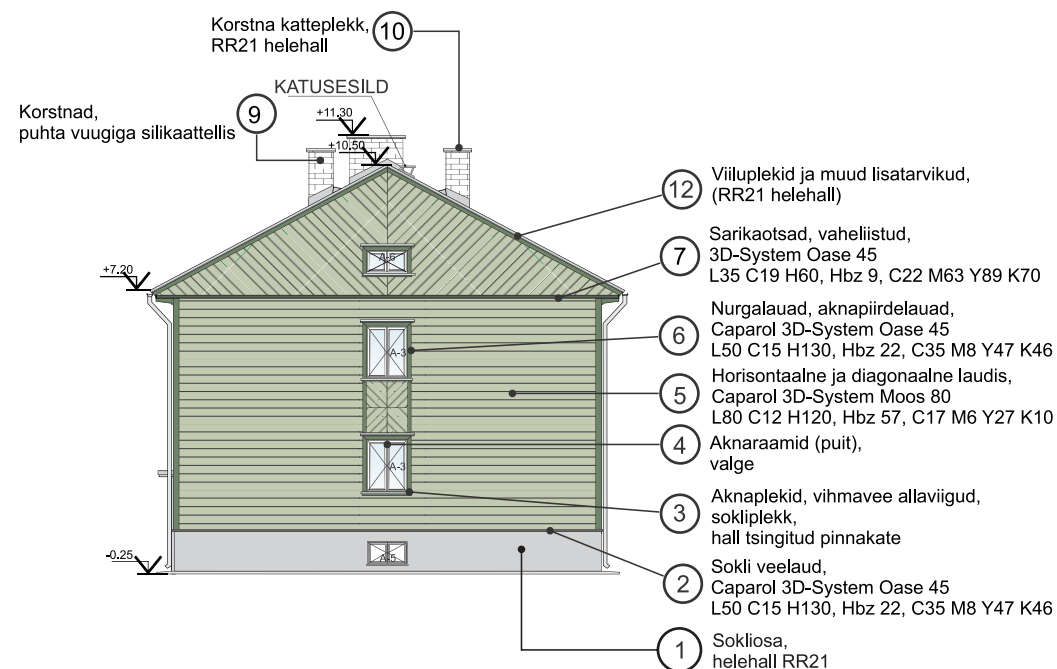
### VAADE KIRDEST



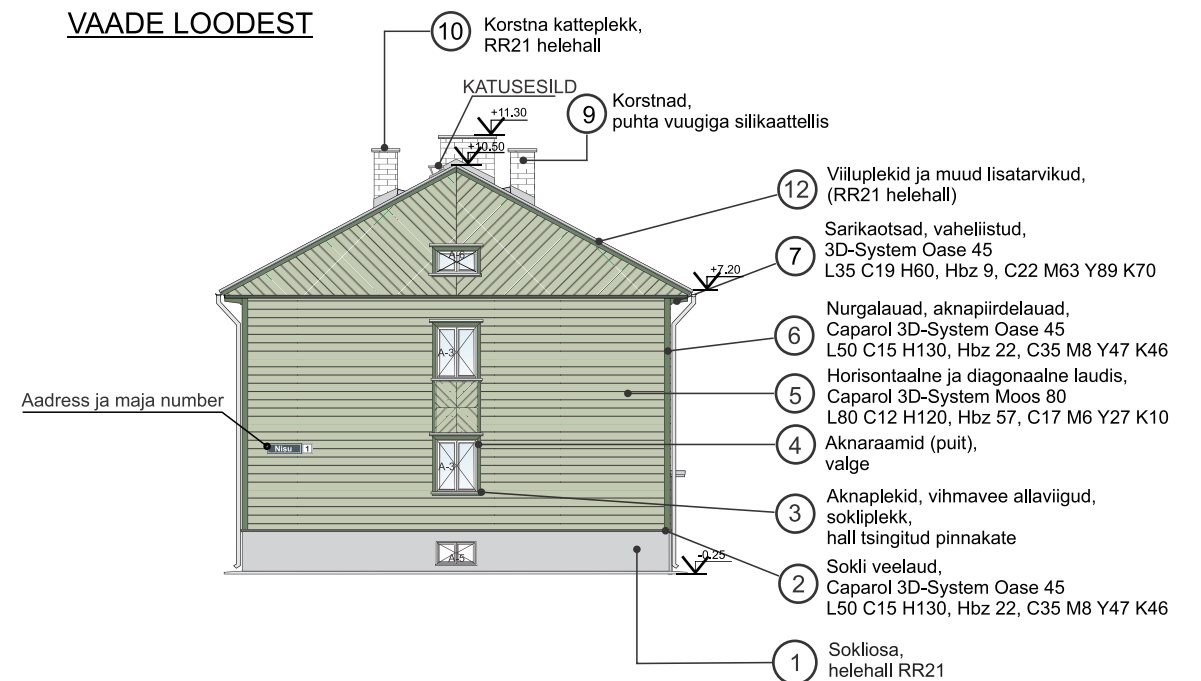
### VAADE EDELAST



### VAADE KAGUST



### VAADE LOODEST



#### MÄRKUSED:

- korterelamu katusekatteks on projekteeritud värvitud valtsprofiilplekk ELEGANT (toon RR21, PURAL, pinnakihi nimipaksus 50 µm), katus varustada katuseeluugi ja käigusildadega;
- olemasolev vihmaveesüsteem demonteerida enne rekonstrueerimistööd ja paigaldada tagasi peale tööde lõppu;
- korterelamu fassaadi vana amortiseerunud voodrilaudis eemaldada, fassaad soojustada 100 + 50 mm kivivillaplaatidega ja 12 mm tuuletõkkeplaadiga ning paigaldada uus poolpunnvälisvoodrilaud (viimistleda õlipõhise värviga, pinnakihi nimipaksus 50 µm);
- korterelamu karniisilauad, aknapiirdeliistud ja nurgalaud asendada algupäraste detailide kooptatega;
- korterelamu sokliossa paigaldada värskeõhuklapid keldri tuulutuse parandamiseks;
- korterelamu piirete soojustamisel tagada trepikoja kivist portaali eeduvus välisseina ja sokli suhtes;
- korterelamu aknad tuua välisvoodrilauaga samasse tasapinda;
- peauks asendada uue puitustega;
- korstende ülaosa katta katusekattega samas toonis korstnaplekiga.

#### TINGMÄRGID:

☐ värskeõhu läbiviigud

<b>inseneribüroo Tergum</b> KOOSTAJA: Inseneribüroo Tergum OÜ info@tergum.ee		Hoone rekonstrueerimine	
		Nisu 1, Tallinn, Harjumaa	
		Hoone vaated värviliselt	
Arhitekt: R.Jagomägi	Juhataja: Raivo Udusalu	Tellija: KÜ Nisu 1	M 1:200
	Tehnik: Raigo Soopalu	Projekti staadium: PP	Joonis: AR-06
		Töö nr EPR-T-332/2015	11.11.2015
		Leht 9	Lehti 27